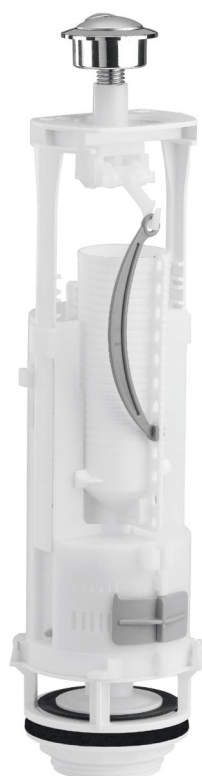


OPTIMA 49

Mécanisme double volume à étrier



► Chasse à réglage rapide

Ce mécanisme de chasse s'installe sur les bondes SIAMP en rénovation des anciens mécanismes

DESCRIPTIF

- **Trop plein pré-découpé : facilement ajustable**
- **Étrier à hauteur réglable de 12 en 12 mm**, permet de maintenir le couvercle du réservoir
- Bouton poussoir double volume avec ou sans rosace
- **Effort d'actionnement inférieur à 20N**
- Excentration du bouton tolérance +/- 15 mm
- Petite chasse et niveau d'eau résiduel réglables
- **Débit de rinçage puissant (3,5 l/s)**
- Bonde : en ABS, très robuste
- Clapet : en NR/EPDM assure une parfaite étanchéité
- Joint de bonde : en élastomère SBS moulé, son élasticité et sa forme renforcent l'étanchéité en fond de réservoir
- Joint de cuvette : en mousse, compense les irrégularités de la cuvette de WC



Maintenance clapet mécanisme SIAMP



Retrouvez nos tutos de maintenance sur notre site www.siamp.fr ou notre chaîne Youtube

TEXTE D'APPEL D'OFFRE

OPTIMA 49
 Réf. : 32 4900 10

Mécanisme de chasse économiseur d'eau double volume compact certifié NF, garantie 10 ans, modèle à étrier permettant la fixation du couvercle du réservoir avec excentration importante possible, petite chasse et niveau d'eau résiduel réglables, trop plein pré-découpé facilement ajustable, bouton auto réglable et coupelle chromés. Hauteur ajustable entre 282 et 430 mm, diamètre trou de couvercle compris entre 16 et 50 mm, diamètre trou évacuation compris entre 58 et 72 mm. Livré complet avec joint d'étanchéité cuvette/réservoir et vis de fixation du réservoir.

| | Référence | Gencod | Packaging Type | PCB | Quantité Palette |
|-----------|------------|------------------|----------------|-----|------------------|
| OPTIMA 49 | 32 4900 10 | 3 24723 001501 6 | Boîte | 10 | 240 |
| SAV | | | | | |
| Clapet | 34 4905 20 | 3 24723 001632 7 | Coque | 10 | 1000 |

Compatible avec :
trou de couvercle (A) Ø de 16 à 50 mm
trou d'évacuation (D) Ø de 58 à 72 mm

Hauteur réglable (B) :
Avec rosace : 282 à 430 mm
(trous de couvercle diamètre de 16 à 38 mm et de 43 à 50 mm)
Sans rosace : 300 à 448 mm
(trous de couvercle diamètre de 39 à 42 mm)

Hauteur de surverse (C) ajustable :
de 155 à 245 mm

